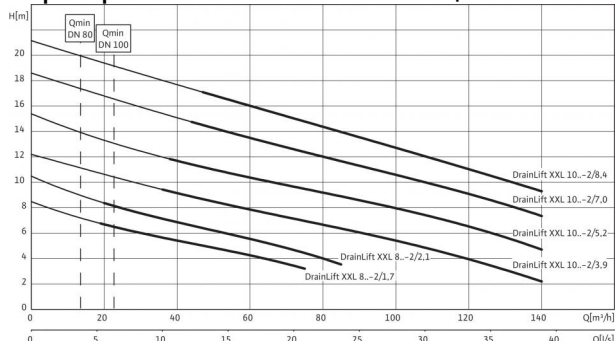


Технический паспорт: DrainLift XXL 880-2/2,1

Характеристики Wilo-DrainLift XXL - 50 Гц - 1450 об/мин



Согласно EN 12056-4,6.1 следует соблюдать скорость потока (напорном трубопроводе) в диапазоне от 0,7 до 2,3 м/с. Указанные значения Q_{min} относятся к внутреннему диаметру нормальностенных стальных труб.

Данные мотора

Подключение к сети	3~400 В, 50 Гц
Потребляемая мощность P_1	2х 2,7 кВт
Номинальный ток I_N	2х 7,1 А
Номинальная частота вращения n	1,450 об/мин
Число полюсов	4
Тип пуска	Прямой
Класс изоляции	F
Степень защиты	IP 68
Макс. частота включений на насос	60 1/4

Кабель

Длина кабеля до прибора управления/штеткера	10/0 М
Тип штеткера	-
Тип соединения кабеля	Разъемный

Допустимая область применения

Режим работы на насос	S1
Макс. допустимое давление в напорном трубопроводе p	3 бар
Температура перекачиваемой жидкости T	+3 ... +40 °C
Макс. температура перекачиваемой жидкости, кратковременно до 3 мин T	60 °C
Температура окружающей среды, макс. T	40 °C

Размеры/вес

Общий объем V	800 л
Макс. уровень включения V	630 л
Мин. уровень Выкл.	140 мм
Мин. уровень Вкл.	500 мм
Габаритные размеры Ширина x Высота x Глубина	1965 x 880 x 1695 мм
Диагональные размеры	2623 мм
Вес, прим. m	195 кг

Подключения

Напорный патрубок	DN 80
Фланцы (по EN 1092-2) PN	PN 10
Стандарт подключения	EN 1092
Максимальное рабочее давление p_{max}	3 бар
Приточный трубопровод	DN 150/DN 100
Удаление воздуха	DN 70

материал

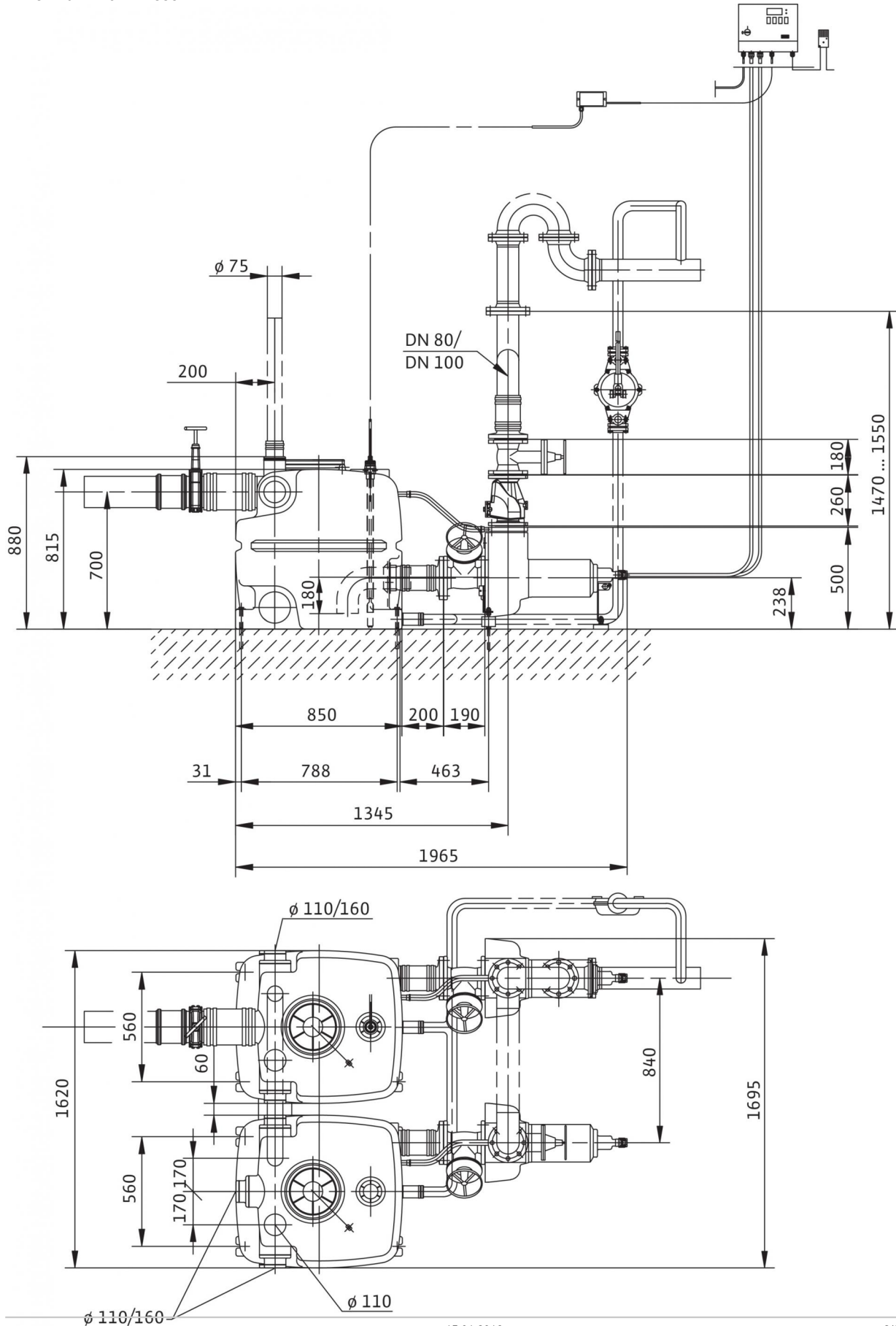
Корпус электродвигателя	1.4404
Вал насоса	1.4404 [AISI316L]
Скользящее торцевое уплотнение	SiC/SiC
Корпус насоса	PUR
Рабочее колесо	PUR
Материал резервуара	PE

Технический паспорт: DrainLift XXL 880-2/2,1

Данные для заказа	
Изделие	Wilo
Арт.-№	2509006
Номер EAN	4016322408970
Ценовая группа	PG8

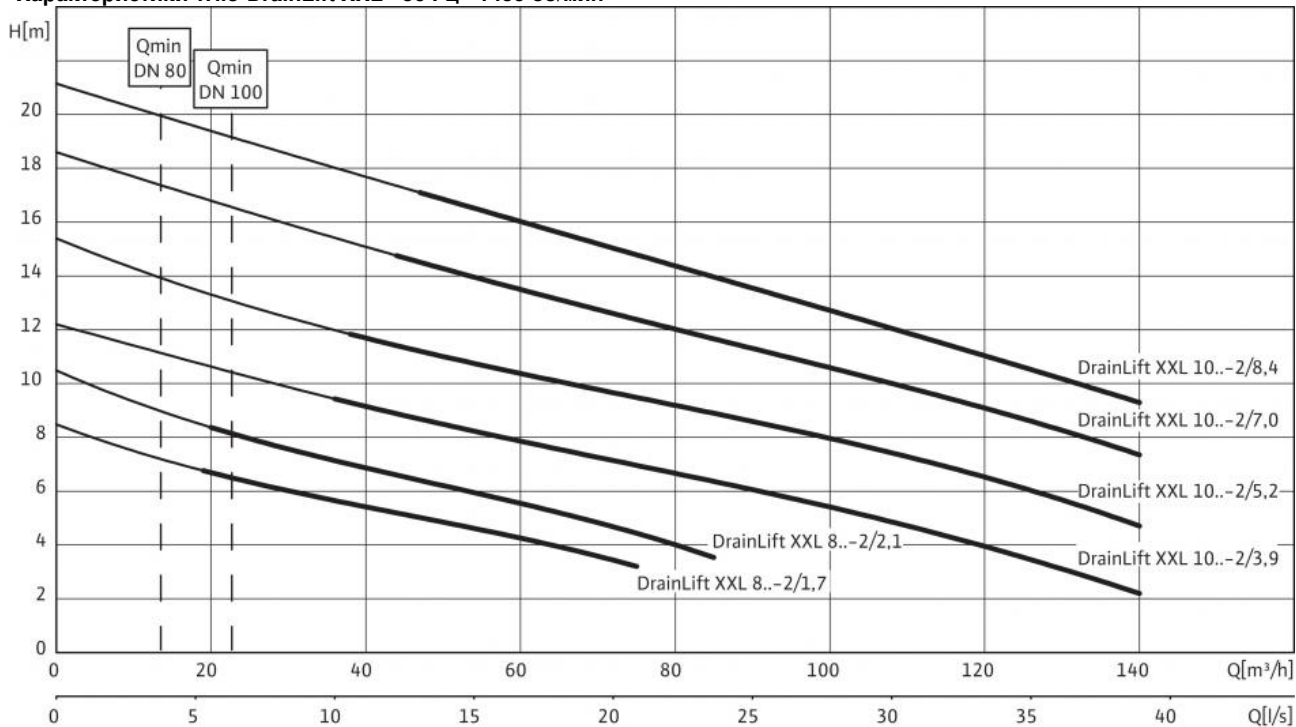
Размеры и габаритные чертежи: DrainLift XXL 880-2/2,1

Габаритный чертёж
Wilo-DrainLift XXL 880



Характеристики: DrainLift XXL 880-2/2,1

Характеристики Wilo-DrainLift XXL - 50 Гц - 1450 об/мин



Согласно EN 12056-4,6.1 следует соблюдать скорость потока (напорном трубопроводе) в диапазоне от 0,7 до 2,3 м/с.
 Указанные значения Q_{min} относятся к внутреннему диаметру нормальностенных стальных труб.

Описание изделия: DrainLift XXL 880-2/2,1

Готовая к подсоединению, полностью затопливаемая автоматическая напорная установка для отвода сточных вод в виде двухнасосной установки с автоматическим переходом с резервного режима на режим пиковой нагрузки. Два отдельно предвключенных непогруженных погружных насоса для отвода сточных вод в трехфазном исполнении с охлаждающим кожухом, корпусом из нержавеющей стали и датчиком контроля температуры обмотки электродвигателя. Два газо- и водонепроницаемых сборных резервуара из пластмассы с четко определенными подключениями к подводящему трубопроводу и системой регулирования уровня при помощи датчика уровня. Прибор управления с микропроцессорным управлением с

- светодиодными индикаторами для индикации рабочего состояния и сообщений о неисправности;
- регулируемым временем задержки выключения;
- встроенной и энергонезависимой аварийной сигнализацией;
- 1 беспотенциальным контактом для подсоединения обобщенной сигнализации неисправности (SSM).

Комплект поставки:

- Готовая к подсоединению напорная установка для отвода сточных вод с прибором управления
- 1 манжета для подсоединения ручного мембранного насоса
- 1 подключение к подводящему трубопроводу DN 150
- 1 манжета для подсоединения для вентиляции DN 70
- 1 комплект для соединения резервуара и насоса

Внимание: Для установки необходимую арматуру, например, разветвленный трубопровод (тройник), задвижки и обратные клапаны, необходимо заказывать как принадлежности!

Допустимая область применения

Режим работы на насос: S1

Макс. допустимое давление в напорном трубопроводе p : 3 бар

Температура перекачиваемой жидкости T : +3 ... +40 °C

Макс. температура перекачиваемой жидкости, кратковременно до 3 мин T : 60 °C

Температура окружающей среды, макс. T : 40 °C

Подключения

Напорный патрубок: DN 80

Фланцы (по EN 1092-2) PN : PN 10

Стандарт подключения: EN 1092

Максимальное рабочее давление p_{max} : 3 бар

Приточный трубопровод: DN 150/DN 100

Удаление воздуха: DN 70

Данные мотора

Подключение к сети: 3~400 В, 50 Гц

Потребляемая мощность P_i : 2x 2,7 кВт

Номинальный ток I_N : 2x 7,1 А

Номинальная частота вращения n : 1450 об/мин

Число полюсов: 4

Тип пуска: Прямой

Класс изоляции: F

Степень защиты: IP 68

Макс. частота включений на насос: 60 1/ч

Кабель

Длина кабеля до прибора управления/штекера: 10/0 М

Тип штекера: -

Тип соединения кабеля: Разъемный

материал

Корпус электродвигателя: 1.4404

Вал насоса: 1.4404 [AISI316L]

Скользящее торцевое уплотнение: SiC/SiC

Корпус насоса: PUR

Рабочее колесо: PUR

Материал резервуара: PE

Размеры/вес

Общий объем V : 800 л

Макс. уровень включения V : 630 л

Мин. уровень Выкл.: 140 мм

Мин. уровень Вкл.: 500 мм

Габаритные размеры *Ширина x Высота x Глубина*: 1965 x 880 x 1695 мм

Диагональные размеры: 2623 мм

Вес, прим. m : 195 кг

Описание изделия: DrainLift XXL 880-2/2,1

Данные для заказа

Арт.-№: 2509006
Номер EAN: 4016322408970
Ценовая группа: PG8
Изделие: Wilo