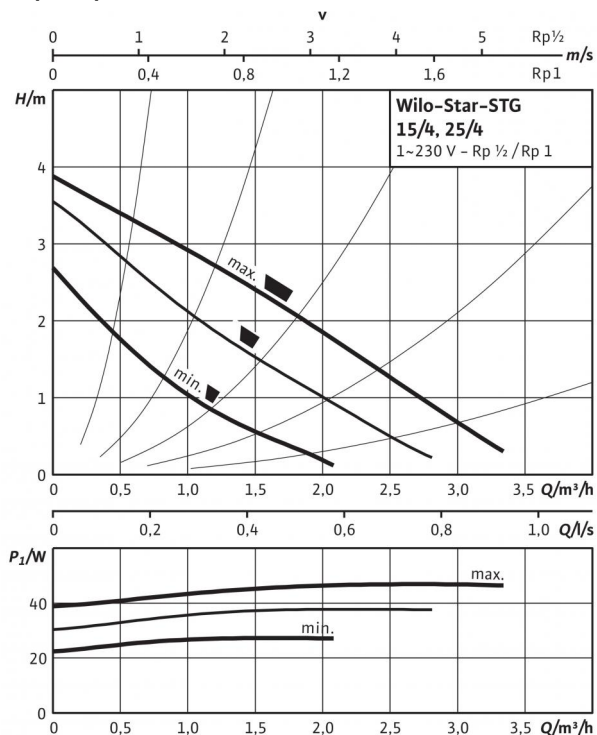


Технический паспорт: Star-STG 15/4

Характеристики



Габаритный чертёж

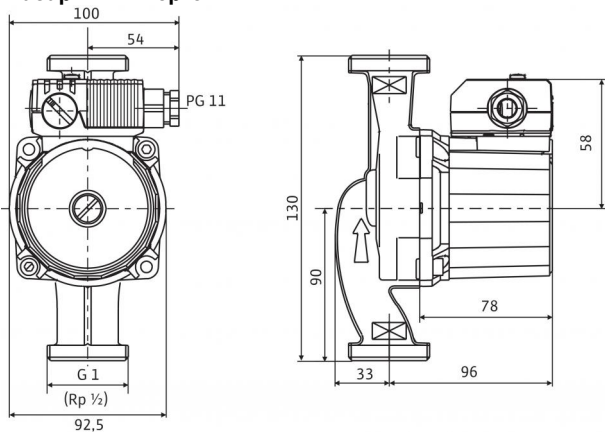
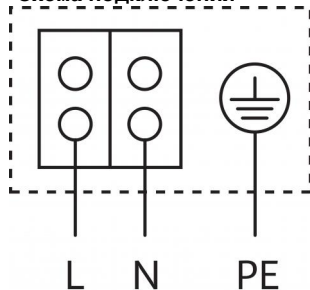


Схема подключения



Электродвигатель, устойчивый к токам блокировки
 Однофазный электродвигатель (EM), 2-полюсный - 1~230 В, 50 Гц
 со встроенным конденсатором

Допустимая перекачиваемая среда (другие среды по запросу)

Вода систем отопления (согласно VDI 2035)

Водоглицеролевая смесь (макс. 1:1; при доле глицероля более 20 % необходимо проверять рабочие характеристики)

Допустимая область применения

Диапазон температур при макс. температуре окружающей среды +40 °C

Макс. допустимое рабочее давление P_{max}

от -10 до +110 °C (в кратковременном режиме 2 ч: +120 °C)

10 бар

Подсоединения к трубопроводу

Резьбовое соединение труб

Резьба

Монтажная длина L_0

Rp 1/2

G 1

130 мм

Мотор/электроника

Электромагнитная совместимость

Создаваемые помехи

Помехозащищенность

Степень защиты

Класс изоляции

Подключение к сети

Частота вращения N

Потребляемая мощность P_1

Потребление тока I

Защита электродвигателя

Резьбовой ввод для кабеля PG

EN 61800-3

EN 61000-6-3

EN 61000-6-2

IP 44

F

1~230 V, 50 Hz

1440 - 2350 / 1910 - 2630 / 2140 - 2720 об/мин

28 / 38 / 48 Вт

0,13 / 0,17 / 0,21 А

не требуется (устойчив к токам блокировки)

1x11

Материалы

Корпус насоса

Рабочее колесо

Вал насоса

Подшипники

Серый чугун (EN-GJL-200)

Полипропилен

Нержавеющая сталь (X40Cr13)

Металлографит

Минимальный подпор на всасывающем патрубке во избежание кавитации

при температуре перекачиваемой воды

Минимальное давление на входе при температурах жидкости 50/95/110 °C

0,5 / 3 / 10 м

Данные для заказа

Изделие

Тип

Арт.-№

Вес, прим. m

Wilo

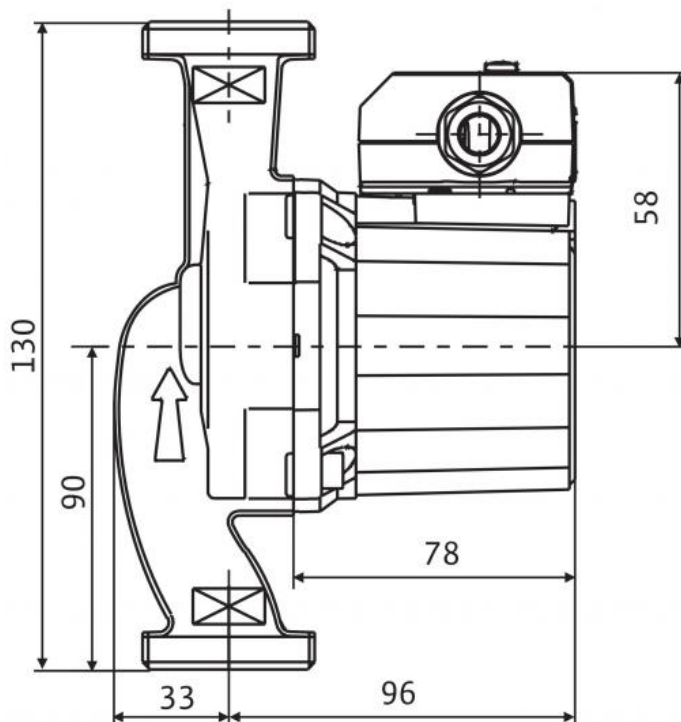
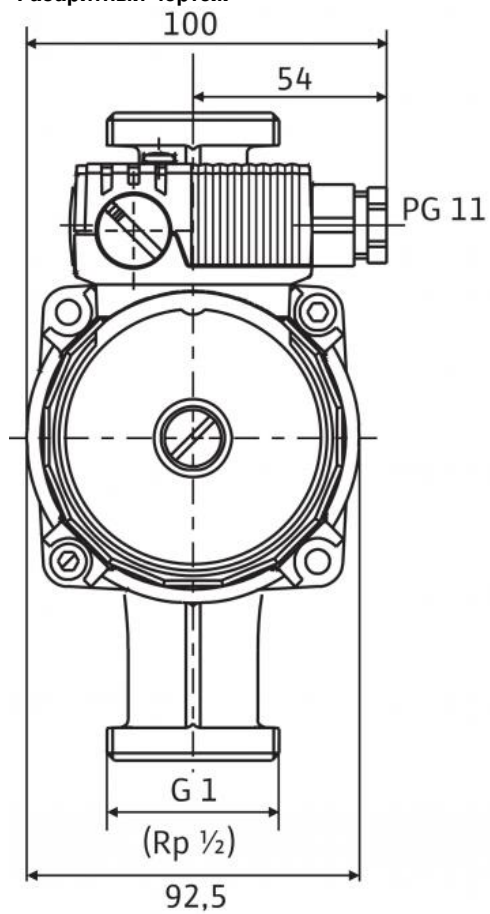
Star-STG 15/4

4056933

2.22 кг

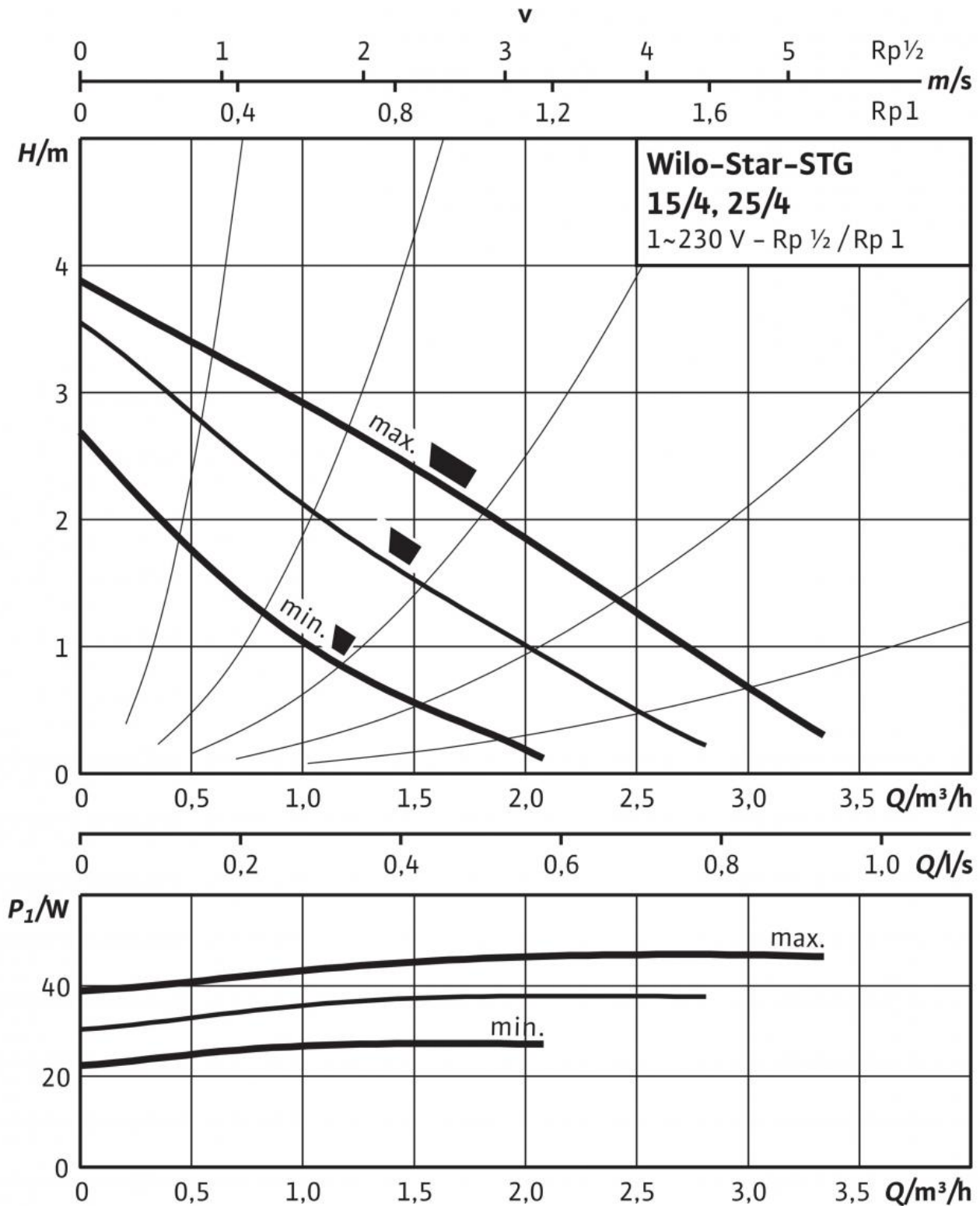
Размеры и габаритные чертежи: Star-STG 15/4

Габаритный чертёж



Характеристики: Star-STG 15/4

Характеристики



Описание изделия: Star-STG 15/4

Циркуляционный насос с мокрым ротором со специальной гидравлической системой для применения в первичных контурах солнечных и геотермальных установок. С ручным трехступенчатым переключением частоты вращения и однофазным электродвигателем, устойчивым к токам блокировки. Корпус насоса из серого чугуна с катодозащитным покрытием. Рабочее колесо из полипропилена, упрочненного стекловолокном. Вал из нержавеющей стали с угольными подшипниками скольжения с металлической пропиткой.

Материалы

Корпус насоса: Серый чугун (EN-GJL-200)
Рабочее колесо: Полипропилен
Вал насоса: Нержавеющая сталь (X40Cr13)
Подшипники: Металлографит

Допустимая перекачиваемая среда (другие среды по запросу)

Макс. расход Q_{\max} : 3.5 м³/ч
Макс. напор H_{\max} : 4 М

Подсоединения к трубопроводу

Резьбовое соединение труб: Rp 1/2
Монтажная длина L_0 : 130 мм

Мотор/электроника

Электромагнитная совместимость: EN 61800-3
Создаваемые помехи: EN 61000-6-3
Помехозащищенность: EN 61000-6-2
Регулирование частоты вращения: -
Степень защиты: IP 44
Класс изоляции: F
Подключение к сети: 1~230 V, 50 Hz
Частота вращения N : 1440 - 2350 / 1910 - 2630 / 2140 - 2720 об/мин
Номинальная мощность электродвигателя P_2 : 15.5 Вт
Потребляемая мощность 1~230 В P_1 : 28 / 38 / 48 Вт
Ток при 1~230В I : 0,13 / 0,17 / 0,21 А
Максимальный ток I : 0.21 А
Защита электродвигателя: не требуется (устойчив к токам блокировки)
Резьбовой ввод для кабеля PG: 1x11

Данные для заказа

Арт.-№: 4056933
Номер EAN: 4016322510246
Вес, прим. m : 2.22 кг
Изделие: Wilo
Designation: Wilo-Star-STG 15/4