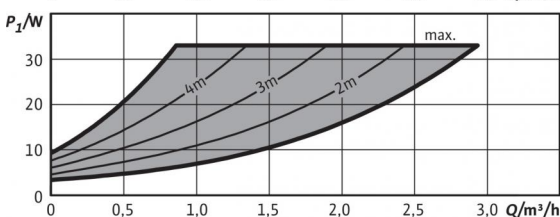
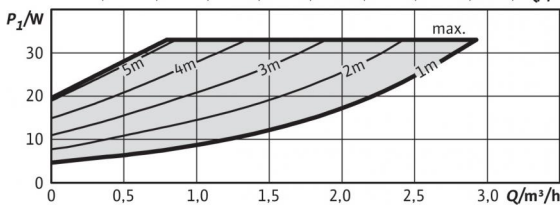
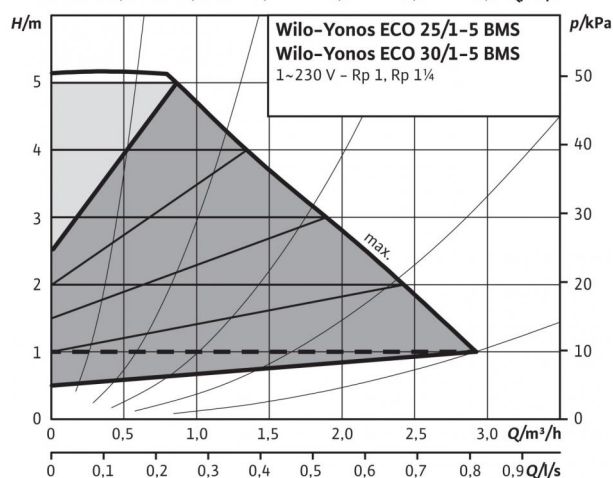
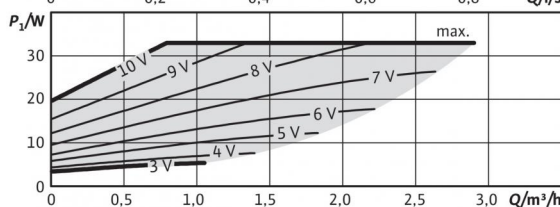
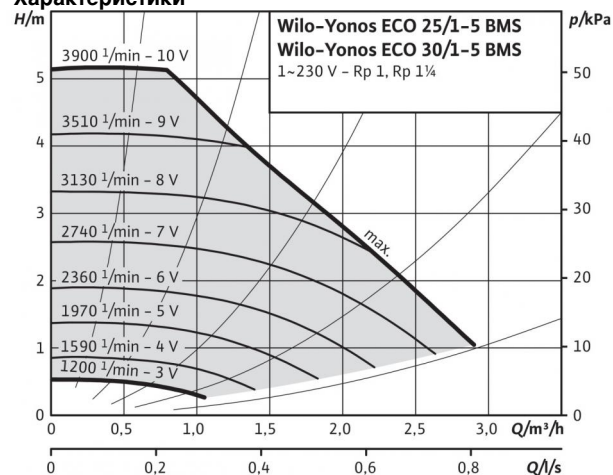


## Технический паспорт: Yonos ECO 30/1-5 BMS

### Характеристики



### Допустимая перекачиваемая среда (другие среды по запросу)

Вода систем отопления (согласно VDI 2035)

Водогликолевая смесь (макс. 1:1; при доле гликоля более 20 % необходимо проверять рабочие характеристики)

### Допустимая область применения

Диапазон температур при макс. температуре окружающей среды +25 °C

Диапазон температур при макс. температуре окружающей среды +40 °C

Макс. допустимое рабочее давление  $P_{max}$

•

•

-10...+110 °C

-10...+95 °C

10 бар

### Подсоединения к трубопроводу

Резьбовое соединение труб

Резьба

Монтажная длина  $L_0$

Rp 1¼

G 2

180 мм

### Мотор/электроника

Индекс энергоэффективности (EEI)

Создаваемые помехи

Помехозащищенность

Регулирование частоты вращения

Степень защиты

Класс изоляции

Подключение к сети

Частота вращения  $N$

Номинальная мощность электродвигателя  $P_2$

Потребляемая мощность  $P_1$

Потребление тока  $I$

Защита электродвигателя

Резьбовой ввод для кабеля Connector

≤ 0,20

EN 61800-3;2004+A1;2012/жилые зоны (C1)

EN 61800-3;2004+A1;2012 /industrial environment (C2)

Частотный преобразователь (ЧП)

IP X4D

F

1~230 V, 50/60 Гц

1200 - 3900 об/мин

30 Вт

5 - 33 Вт

0,06 - 0,29 A

Встроенная

11 PG

### Материалы

Корпус насоса

Рабочее колесо

Вал насоса

Подшипники

Серый чугун (EN-GJL-200)

Синтетический материал (полипропилен - 40% GF)

Нержавеющая сталь (X30CR13)

Металлографит

### Минимальный подпор на всасывающем патрубке во избежание кавитации

при температуре перекачиваемой воды  
 Минимальное давление на входе при температурах жидкости 50/95/110 °C

0,5 / 4,5 / 11 м

### Данные для заказа

Изделие

Тип

Арт.-№

Вес, прим.  $m$

Wilo

Yonos ECO 30/1-5 BMS

2150701

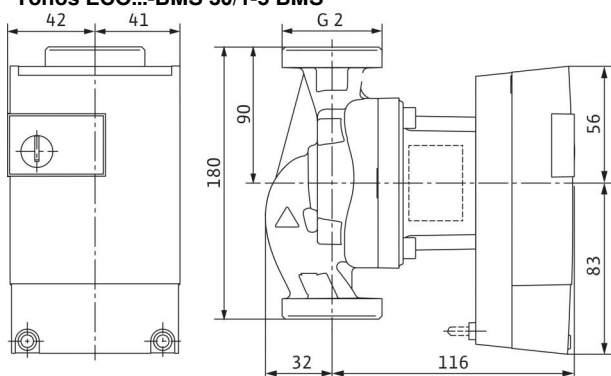
2,5 кг

• = допустимо, - = не допустимо

Базовое значение для самых эффективных циркуляционных насосов составляет  $EEI \leq 0,20$ .

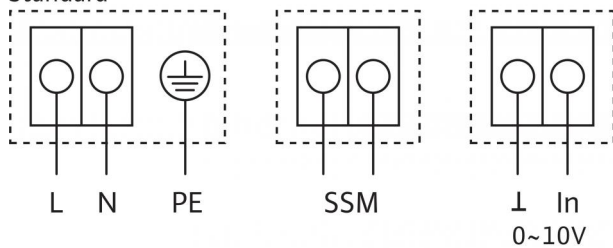
## Технический паспорт: Yonos ECO 30/1-5 BMS

### Yonos ECO...-BMS 30/1-5 BMS



### Схема подключения

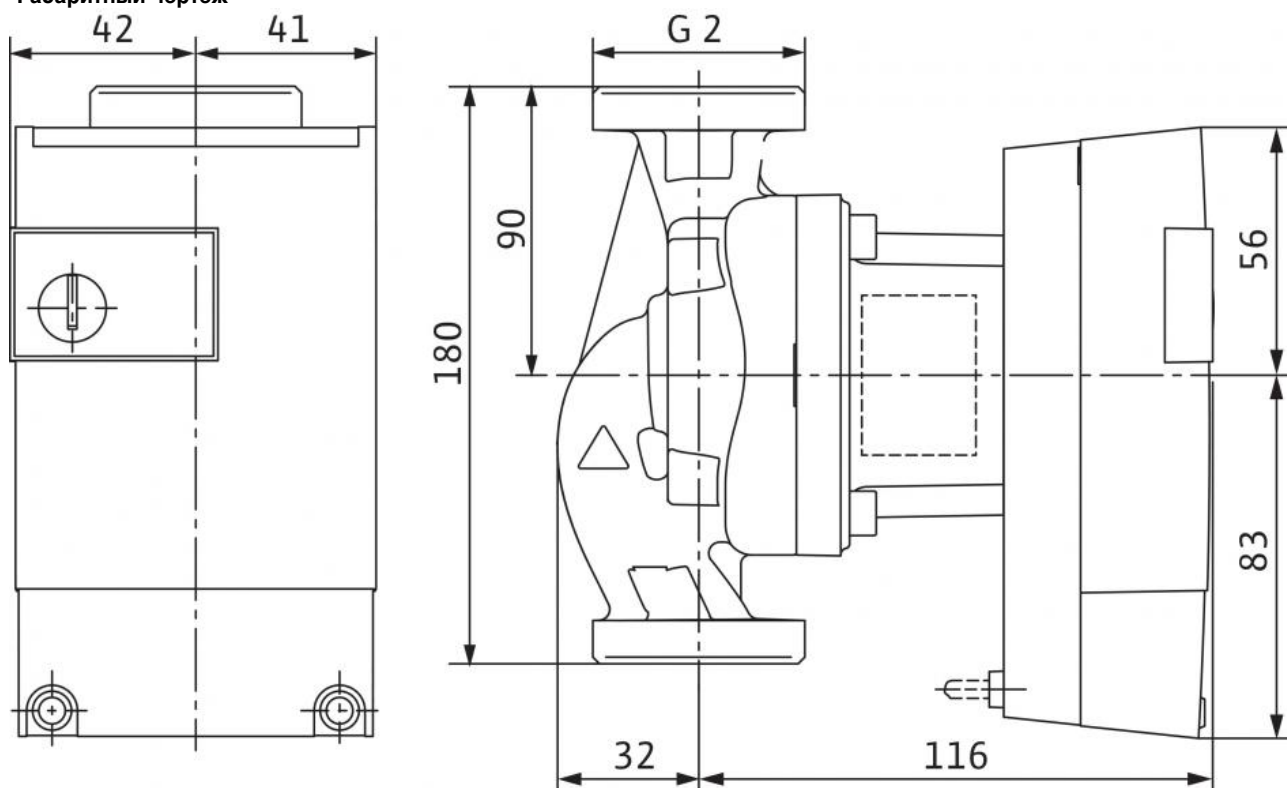
Standard



1~ 230 V, 50/60 Hz

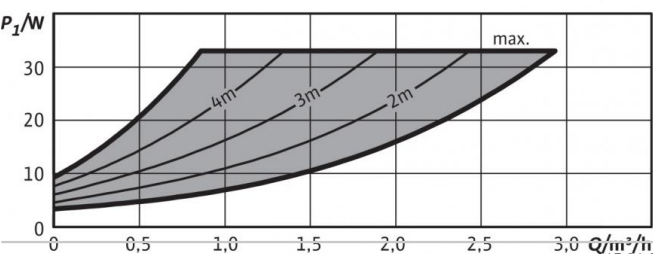
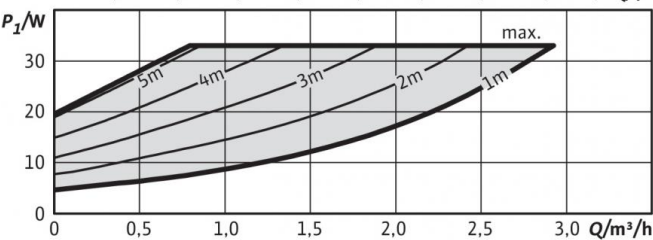
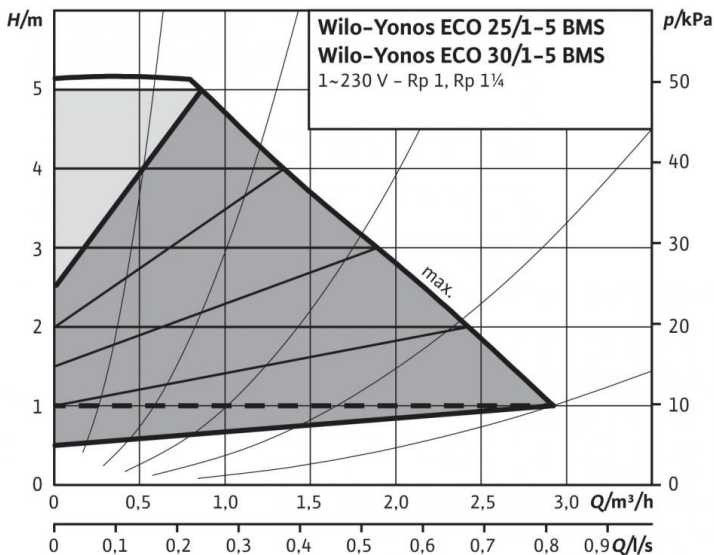
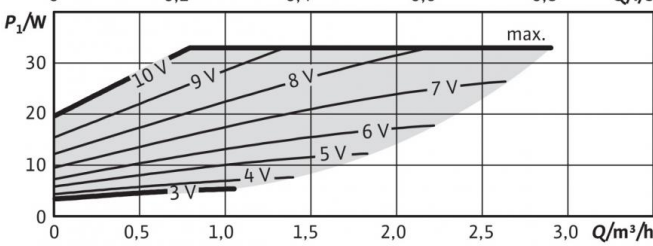
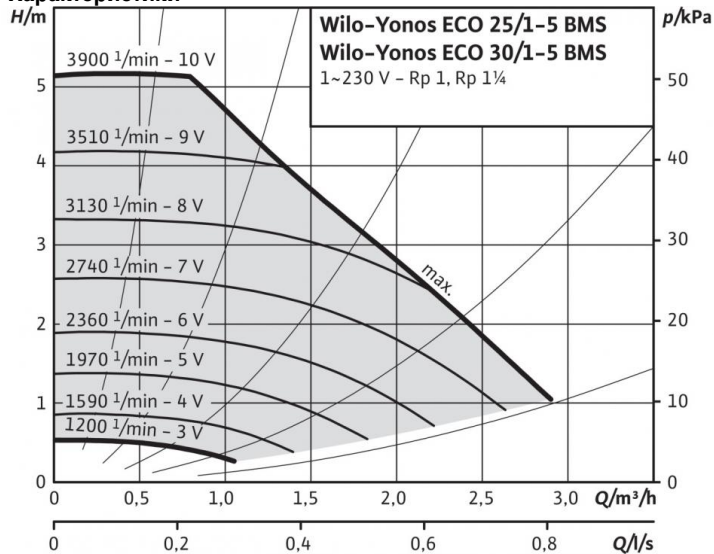
## Размеры и габаритные чертежи: Yonos ECO 30/1-5 BMS

Габаритный чертеж



## Характеристики: Yonos ECO 30/1-5 BMS

### Характеристики



## Описание изделия: Yonos ECO 30/1-5 BMS

Высокоэффективный насос Wilo-Yonos ECO с электронной системой регулирования.

Не требующие техобслуживания циркуляционные насосы с мокрым ротором и с резьбовым соединением, устойчивый к токам блокировки синхронный электродвигатель по технологии ECM и встроенная электронная система регулирования частоты вращения для плавного регулирования перепада давления.

Возможно применение во всех областях отопления, вентиляции и кондиционирования (от -10 °C до +110 °C).

Серийное оснащение:

- выбор режимов регулирования частоты вращения для оптимального распределения нагрузки: Др-с (постоянный перепад давления), Др-в (переменный перепад давления), Режим управления (n=constant)
- Встроенная защита электродвигателя
- Минимальное потребление энергии – только 5 Вт
- Автоматической функции деблокирования
- высокий момент прокручивания;
- Обобщенная сигнализация неисправности (SSM) как беспотенциальный переключающий контакт
- Управляющий вход 0–10 В.
- Кабель системы управления (4-жильный, длина 1,5 м) для подключения SSM и 0-10 В
- Соединитель Wilo-Connector
- Теплоизоляционные кожухи

Корпус насоса из серого чугуна, рабочее колесо из полипропилена, вал из нержавеющей стали с угольными подшипниками скольжения с металлической пропиткой.

### Допустимая перекачиваемая среда (другие среды по запросу)

Макс. расход  $Q_{\max}$ : 3.2 м<sup>3</sup>/ч

Макс. напор  $H_{\max}$ : 4.999995 М

### Допустимая область применения

Диапазон температур при макс. температуре окружающей среды +25 °C: -10...+110 °C

Диапазон температур при макс. температуре окружающей среды +40 °C: -10...+95 °C

Макс. допустимое рабочее давление  $P_{\max}$ : 10 бар

### Подсоединения к трубопроводу

Резьбовое соединение труб: Rp 1¼

Габаритная длина  $l_g$ : 180 мм

Монтажная длина  $L_0$ : 180 мм

### Мотор/электроника

Индекс энергоэффективности (EEI):  $\leq 0.20$

Создаваемые помехи: EN 61800-3;2004+A1;2012/жилые зоны (C1)

Помехозащищенность: EN 61800-3;2004+A1;2012 /industrial environment (C2)

Регулирование частоты вращения: Частотный преобразователь (ЧП)

Степень защиты: IP X4D

Класс изоляции: F

Подключение к сети: 1~230 В, 50/60 Гц

Частота вращения  $N$ : 1200 - 3900 об/мин

Номинальная мощность электродвигателя  $P_2$ : 30 Вт

Потребляемая мощность 1~230 В  $P_1$ : 0 / 0 / 33 Вт

Ток при 1~230В  $I$ : 0,06 - 0,29 А

Защита электродвигателя: Встроенная

Резьбовой ввод для кабеля Connector: 11 PG

### Материалы

Корпус насоса: Серый чугун (EN-GJL-200)

Рабочее колесо: Синтетический материал (полипропилен - 40% GF)

Вал насоса: Нержавеющая сталь (X30CR13)

Подшипники: Металлографит

### Минимальный подпор на всасывающем патрубке во избежание кавитации при температуре перекачиваемой воды

Минимальный подпор при 50 °C: 0.4999974 М

Минимальный подпор при 95 °C: 4.499997 М

Минимальный подпор при 110 °C: 10.99999 М

### Данные для заказа

Арт.-№: 2150701

Номер EAN: 4048482453712

Вес, прим.  $m$ : 2.5 кг

Изделие: Wilo

Designation: Wilo-Yonos ECO 30/1-5 BMS